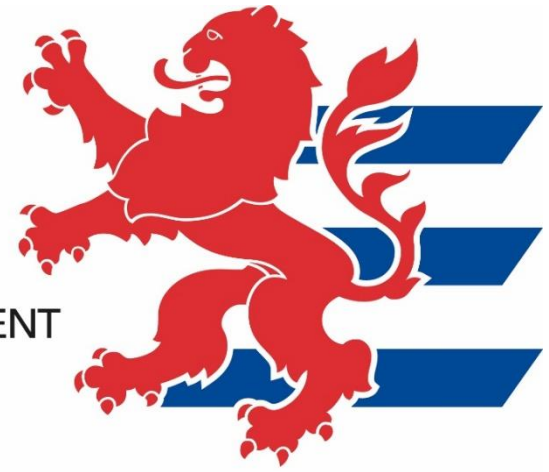


Hochschule für öffentliches Management und Sicherheit
Zentrum für Fort- und Weiterbildung – Fachfortbildung Polizei

HöMS

HESSISCHE HOCHSCHULE
FÜR ÖFFENTLICHES MANAGEMENT
UND SICHERHEIT

University of Applied Sciences



Forschungstag 2022

Digitalisierung in Polizei und Verwaltung



Zentrum für Fort - und Weiterbildung

- Fachfortbildung
Polizei

- SG 24

Verkehrssicherheit
und Mobilität



Verkehrssicherheit und Mobilität - VSM

HESSEN



Forschung

Zentrale Beschaffung

Aus-/Fort-/ Weiterbildung



Ansprechpartner

Ulf Mielinger
0611 - 3256-5500

Frank Wahl
0611- 3256-5501

leitung.f3.hpa@polizei.hessen.de



Konzeption, Planung und Durchführung von

- Schulungen / Seminaren / Workshops / Erfahrungsaustauschen
- speziellen Fortbildungsmaßnahmen für besonders ausgewiesene Fachgruppen

Digitale Lernformate auf unserer Online-Fortbildungsplattform

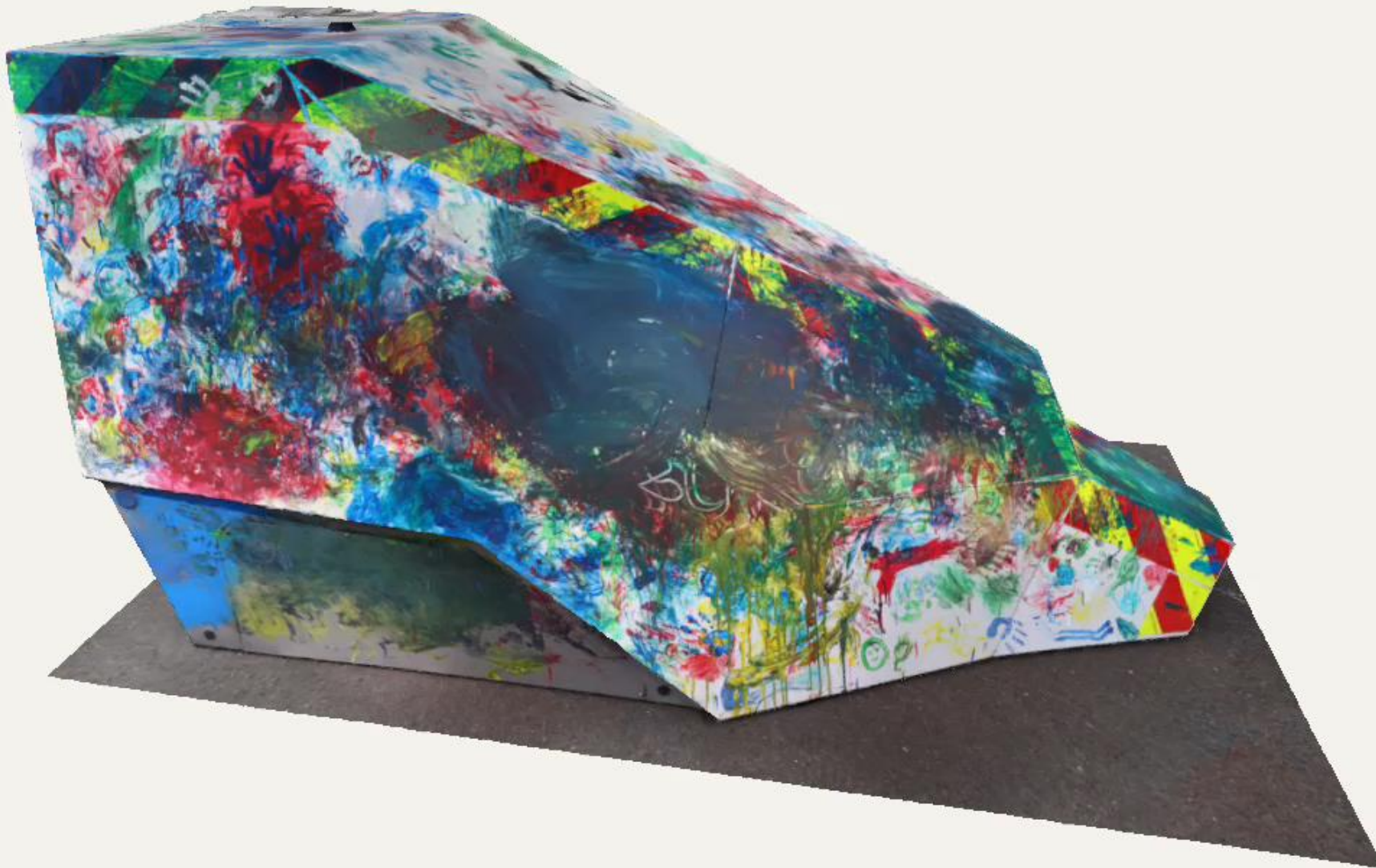


Zentrale Beschaffung

- Marktsichtung/ - beobachtung
- Konzeption, Planung und Durchführung von Beschaffungsmaßnahmen
 - Kontroll- und Auswertesoftware
 - Auswertetechnik gewerbl. Güter- und Personenverkehr
 - Lärmdisplays/
Verkehrsmengenerfassungsgeräte



Verkehrs-
überwachungs-
technik





Forschung

+ Projektarbeit

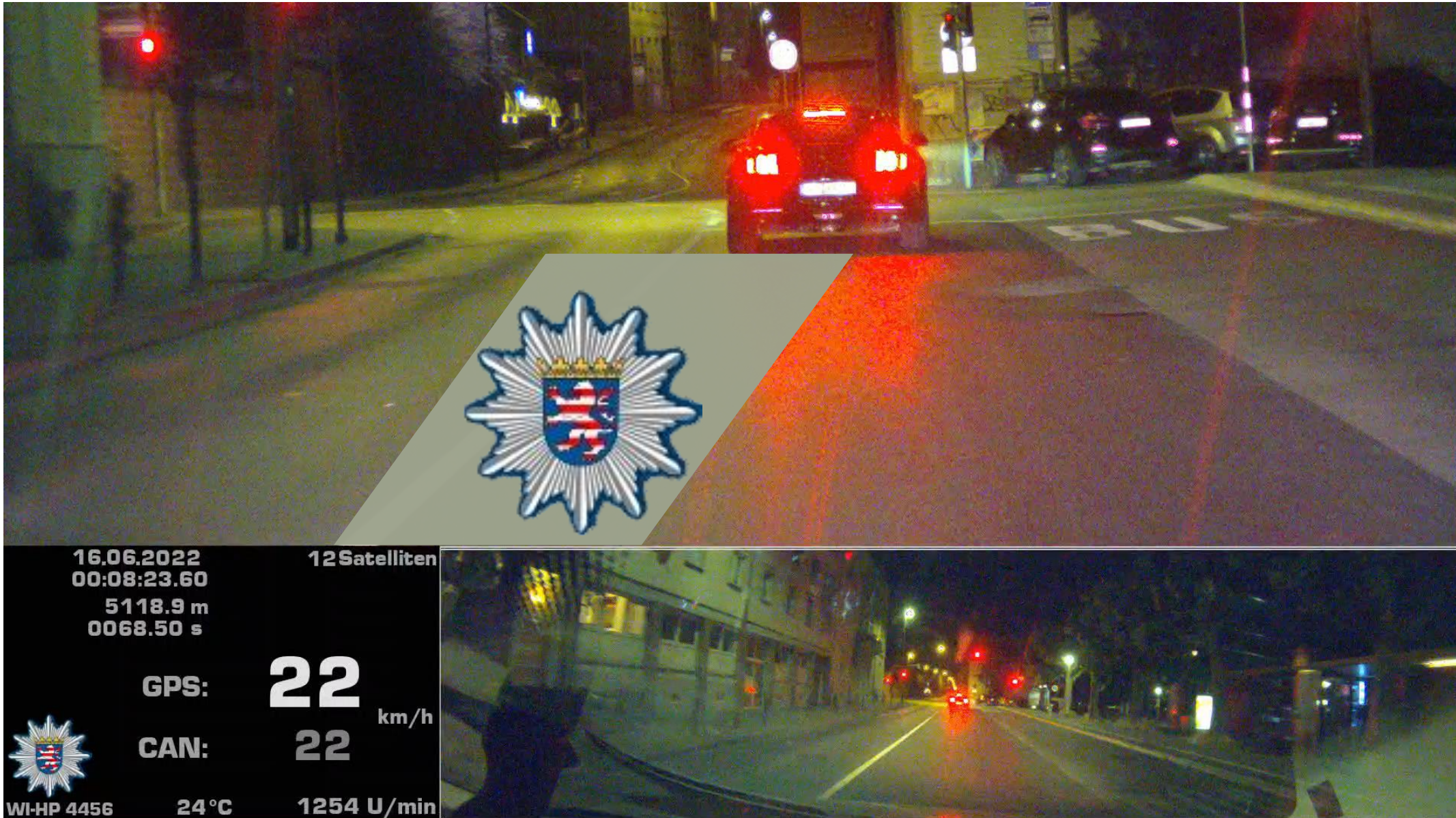
Partner bei Projekten u.a.

- h_da
- Autobahn GmbH
- FGSV
- Hessisches Polizeipräsidium für Technik

Themengebiete

- Überwachung gewerblicher Güter- und Personenverkehr
- Tuner Raser Poser
- Kommunikation Fahrzeuge/ Infrastruktur (C2C, C2I)





Videostreife KART



C-ROADS

GERMANY

43 Städte der EU
3 deutsche Städte

- Hamburg
- Dresden
- Kassel

 Co-financed by the European Union
Connecting Europe Facility



HARMONISATION OF C-ITS RELATED
DEPLOYMENTS THROUGHOUT EUROPE

www.c-roads-germany.de

HESSSEN



C/V2X – Streitpunkt Technologie



5G



ETSI
G5



A|S|F|i|N|A|G

Fahrzeugdaten

Beobachtung und Analyse von Verkehrsdaten durch Fahrzeugzustandsdaten zur Erreichung eines harmonisierten Verkehrsflusses



RWW

Baustellenwarnung

Unterstützung vorausschauender Fahrweise zur Verringerung von Unfällen in Baustellen

Ampelphasenassistent

Vorhersage von Grünphasen an Ampeln und zur Information, ob Fahrer innerhalb der Grünphase passieren können



EVA

Einsatzfahrzeugwarnung

Für das schnelle Bilden einer Rettungsgasse oder Informieren über ein stationäres Fahrzeug, das einen Unfall vor weiteren Vorfällen sichert



Anzeige von Umleitungsempfehlungen

Bereitstellung von Umleitungsempfehlungen durch vernetzte und kooperative Navigation zur Reduzierung von Verlustzeiten und zur Harmonisierung des Verkehrsflusses



**ROUTE
ADVICE**



VRU

Schutz schwacher Verkehrsteilnehmer

Verbesserung der Sicherheit von Fußgängern und Radfahrern, insbesondere vor abbiegenden Fahrzeugen an Kreuzungen



Einsatzfahrzeug- und ÖV-Priorisierung

Optimierung der Steuerung von Lichtsignalanlagen zur Vermeidung von Verzögerungen an Verkehrsknotenpunkten



TSP

Beschreibung des Anwendungsfalls



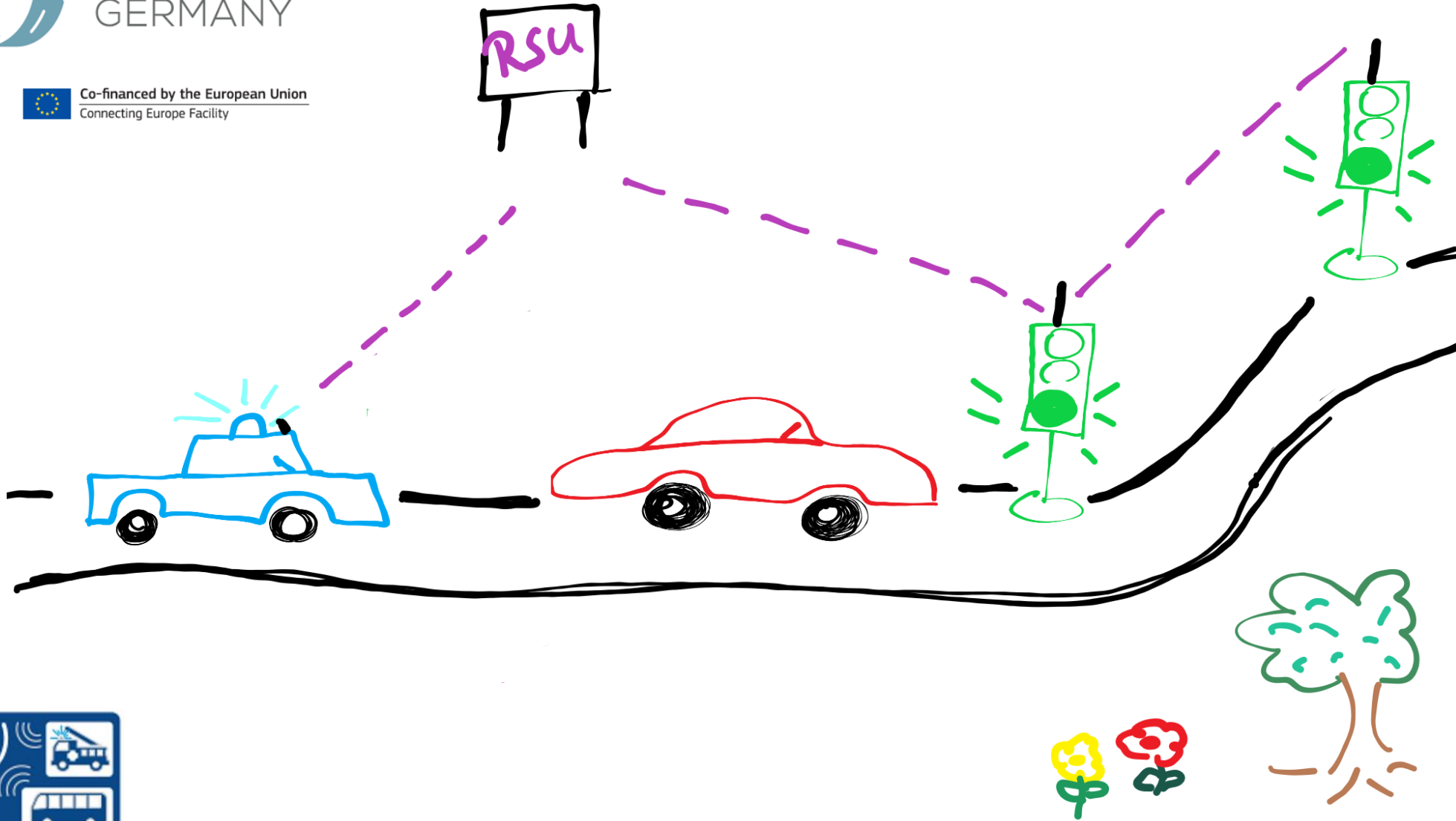


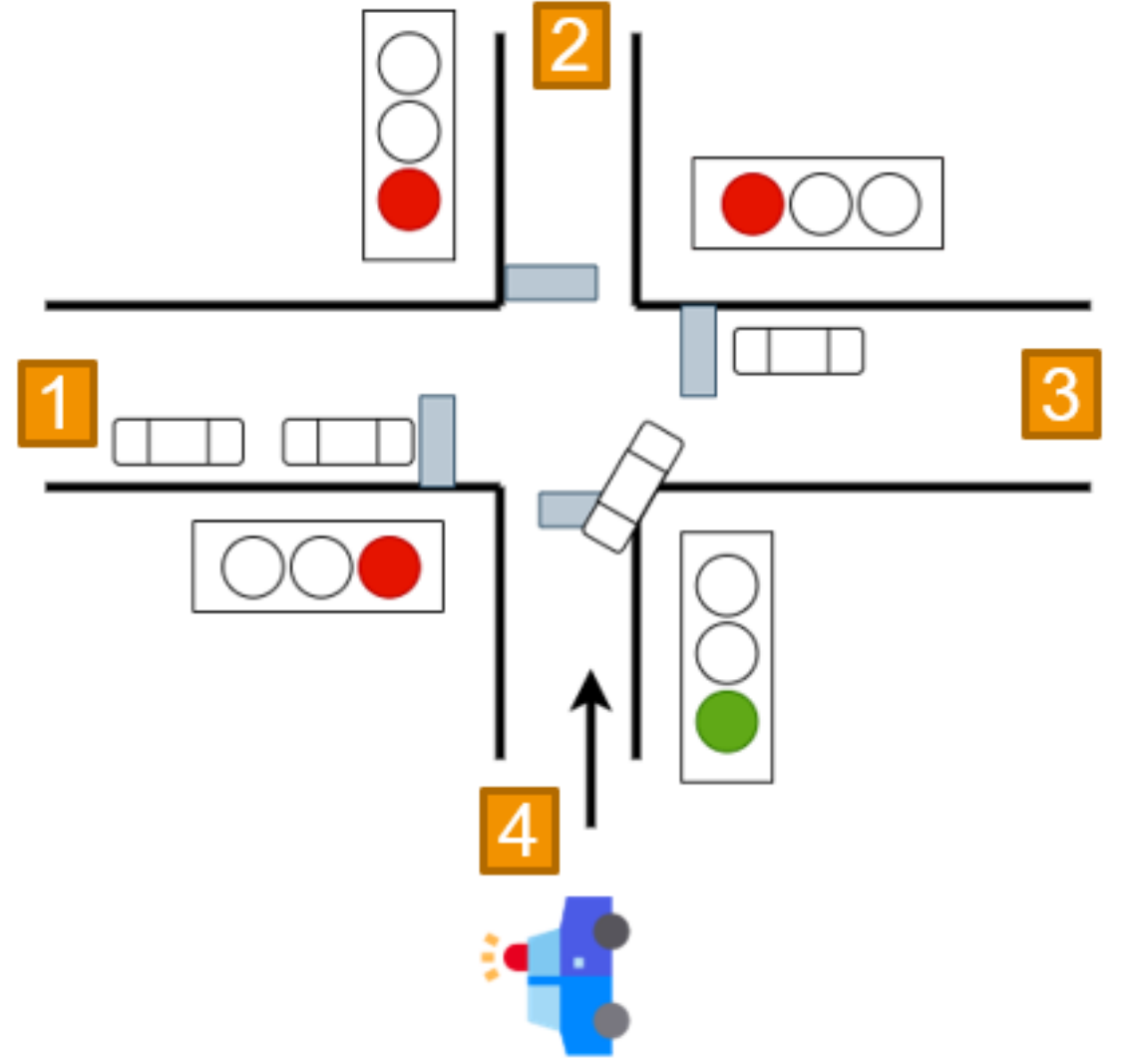
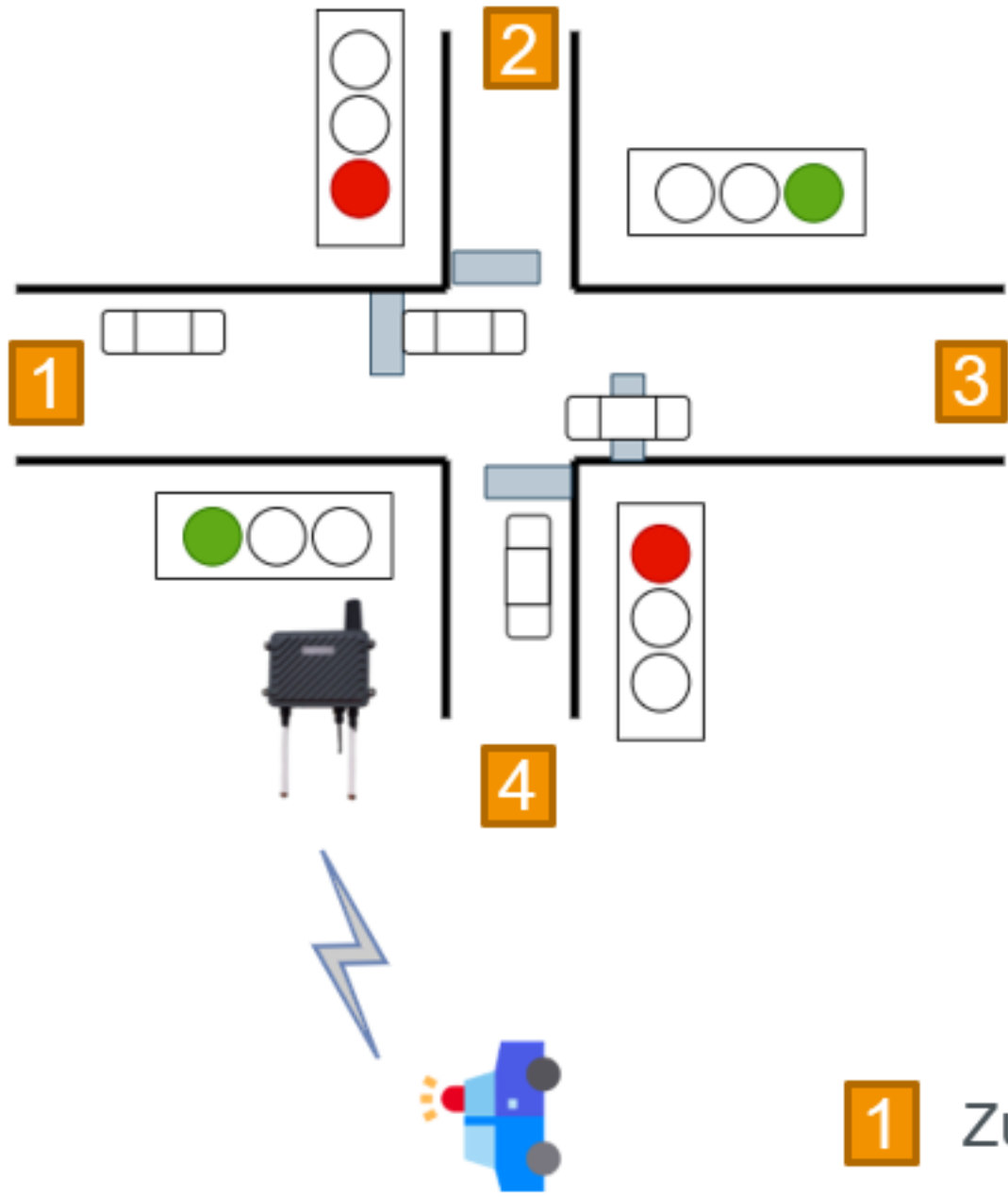
C-ROADS GERMANY



Co-financed by the European Union
Connecting Europe Facility

HESSSEN





1 Zufahrt/Approach ID

Routenempfehlung für Einsatzfahrzeuge

HESSEN



Menü

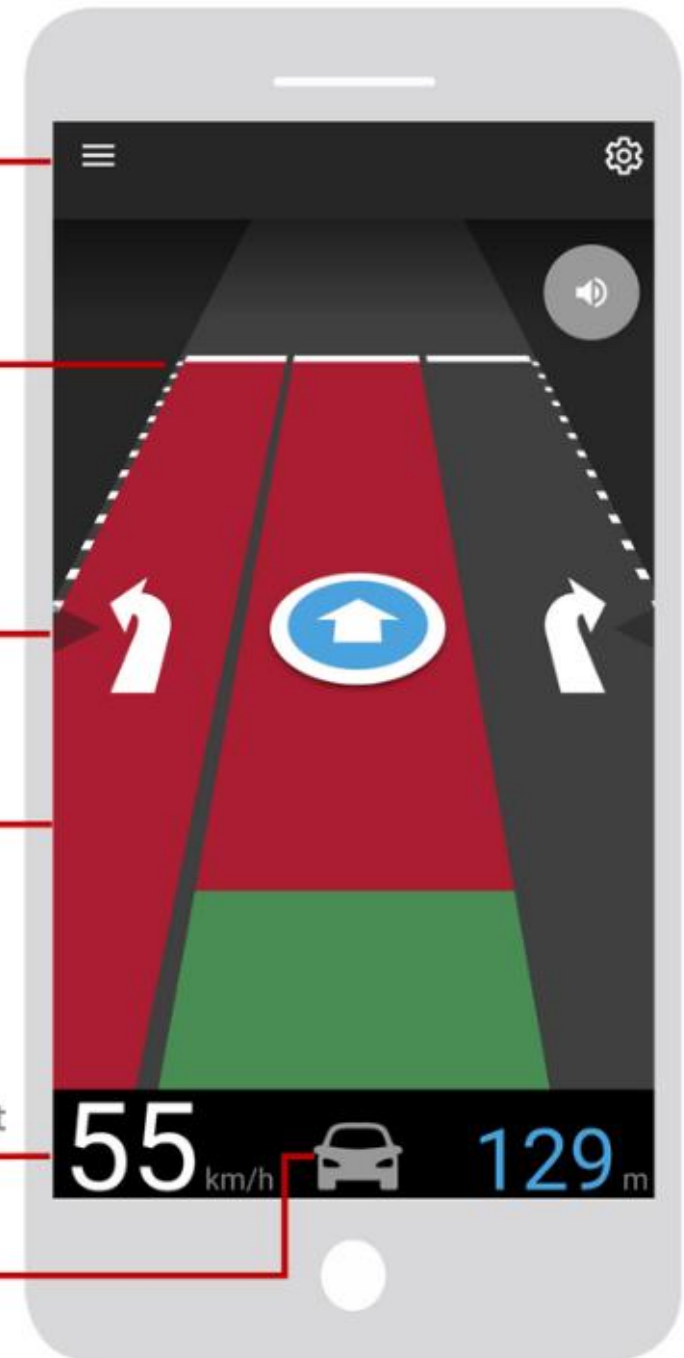
Haltelinie

Eigene Position

Farbteppich

Aktuelle Geschwindigkeit

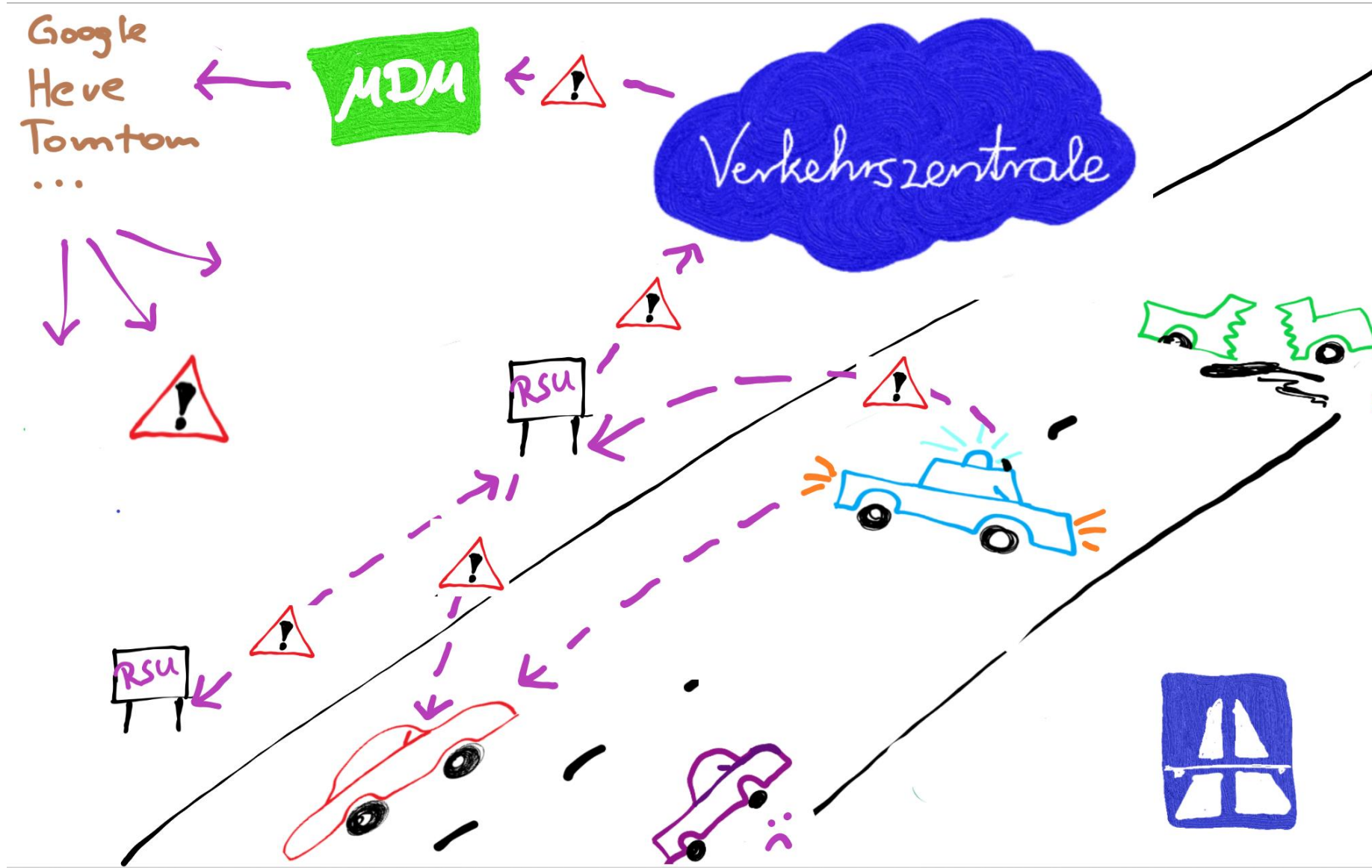
Modus (Kfz)





**Die
Autobahn**











Digitale Testfelder Deutschland



26 Testfelder
142 Projekte





Ein Blick in die Zukunft



[Positionspapier-Mobilität der Zukunft 2030.pdf](#)
[\(fraunhofer.de\)](http://fraunhofer.de)



Wir freuen uns
auf die Zusammenarbeit ✓

